

TECHNIKUNTERLAGE DEZENTRALE WOHNRAUMLÜFTUNG

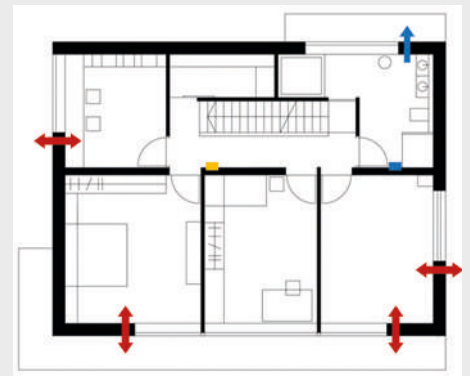


INTEGRIERT IN LEDL ROLLADEN-/RAFFSTOREKÄSTEN



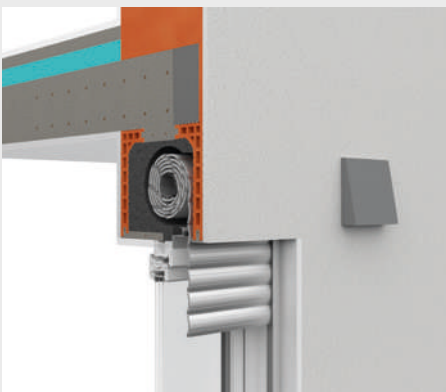
1. **Kostenloses Lüftungskonzept**

Umfassende Beratung, technische Analyse und Ausarbeitung eines **kostenlosen** Lüftungskonzepts für dezentrale ventilatorgestützte Wohnraumlüftung nach DIN 1946-6 durch unsere LEDL Ingenieure.

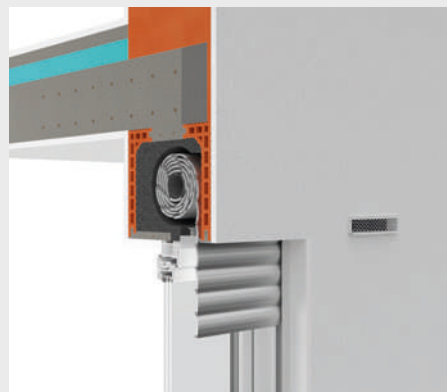


2. **Auswahl der Lüftungsoptik**

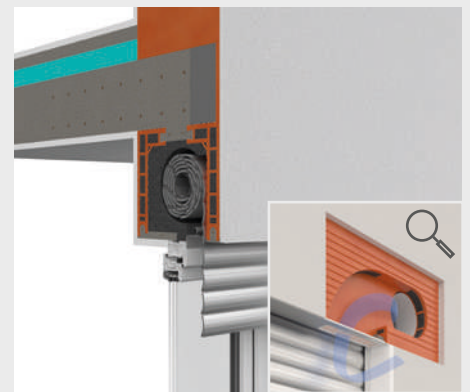
STANDARD



DESIGN



INVISIBLE



3. **Produktion der LEDL Kästen mit integrierter Lüftungsvorrichtung**

Alle Mauerstärken und Kastenführungen möglich

Die LEDL Kästen werden mit zusätzlichen 25 cm Auflager ausgestattet (Lüftungsvorrichtung). Ein Leerrohr steht bereits werkseitig zwischen Deckenrandschalung und Filigrandecke für den Elektriker bereit (siehe Punkt 4). Die Neigung des Rohbauträgers mit 2° Gefälle nach außen ist außerdem werkseitig vorgerichtet.



4. **Standard Montage der Rollladen-Kästen durch den Maurer**

Die LEDL Kästen werden gemäß gängiger Praxis, dem Putzschienenmaß entsprechend, waagrecht auf der Rohbauöffnung gesetzt.

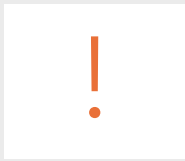
OPTIONAL für Räume ohne Kästen

Einmauern des Lüftungsbausteins als Loses Element 25 x 30 cm oder nach Sonderwunsch

5. Elektro-Rohbauinstallation

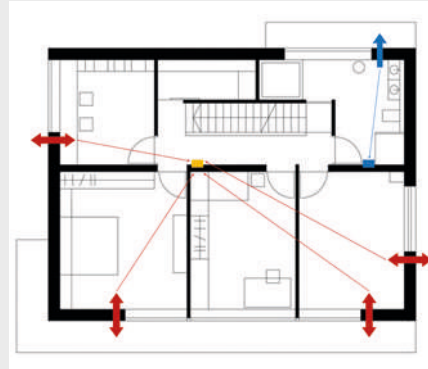
5.1 Leerrohr-Verlegung – Anschluss an LEDL Leerrohre

Leerrohr-Verlegung mit **Anschluss** an die in unseren LEDL Kästen **integrierten Leerrohre (D = 20 mm)** während der Rohinstallation auf der Geschossdecke. Zusammenführen der Leerrohre an einem zentralen Punkt je Wohneinheit.



Ab-Lüfter:

Separat zu **innenliegender** Badezimmerwand führen (eigene Feuchtesteuerung!)



5.2 Setzen der Unterputzdosen

Pendel-Lüfter

Doppeldose tiefe Variante
Obere Dose Steuereinheit
Untere Dose Netzteil 230-12Volt
(optional Dose mit Seitentasche)



Ab-Lüfter

Einzeldose tiefe Variante
Steuereinheit und Netzteil in einer Dose



5.3 Ausstattung aller Leerrohre mit Leitungspeitschen 3 x 0,5 mm² LIYY

6. Elektro-Endmontage und Inbetriebnahme

Die Endmontage der Lüftungsanlagen erfolgt gemäß entsprechender Montageanleitungen

- 6.1 Einschub der Lüftereinheit, mit optionaler Montage der Außenblenden (entfällt bei Variante INVISIBLE)
- 6.2 Anschluss der zentralen Steuereinheit für Pendellüfter und separaten Steuereinheit für Ab-Lüfter

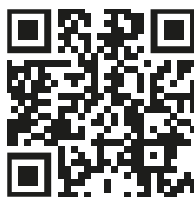


Technische Daten SEVI S160 – Pendel-Lüfter

Ventilatorartyp:	reversierbar, axial, elektronisch geregelt, feuchtebeständig
Lüfternennlänge:	240 mm
Rohrdurchmesser Außen:	160 mm
Luftleistung (6 Lüftungsstufen)	11 m ³ /h 15 m ³ /h 21 m ³ /h 30 m ³ /h 42 m ³ /h 60 m ³ /h
Reduzierte Luftleistung (Ausführung INVISIBLE)	10 m ³ /h 14 m ³ /h 19 m ³ /h 28 m ³ /h 39 m ³ /h 55 m ³ /h
Leistungsaufnahme im WRG-Betrieb:	0,13 W/(m ³ /h) - 0,21 W/(m ³ /h)
Eigengeräusch:	12 dB(A)
Innenblende:	<ul style="list-style-type: none">• Verschießbar (2tlg.)• Mit Staubfilter (ISO Coarse 80 %) / optional Pollenfilter oder Aktiv-Klima-Filter• optional mit Hochschalldämmeinlage• 200 x 200 x 37mm (B x H x T)
Fassadenabschluss-Varianten:	
STANDARD:	<ul style="list-style-type: none">• Wetterschutzhaube in Edelstahl (optional pulverbeschichtet) 210 x 210 x 60 mm (B x H x T)
DESIGN:	<ul style="list-style-type: none">• Designgitter in Edelstahl (optional pulverbeschichtet), 265 x 60 x 10mm (B x H x T)
INVISIBLE:	<ul style="list-style-type: none">• Putzleisten-Abschlussgitter blank
Betriebsspannung:	12V DC (Netzgeräte 230V-12V sind im Lieferumfang enthalten)
Wärmebereitstellungsgrad:	bis zu 94 %

Leistungsdaten vergleichbarer Kasten-integrierter Lüftungssysteme

Luftleistung	6 - 52 m ³ /h je nach Leistungsstufe und Hersteller
Eigengeräusch in niedrigster Leistungsstufe:	Ab 12 dB(A) (gemessen bei 1 m Abstand frontal)
Normschallpegeldifferenz (Dn, e, w in dB):	Ab 50 dB(A)



www.ledl-rollladen.de



www.ledl-rollladenkasten.de